

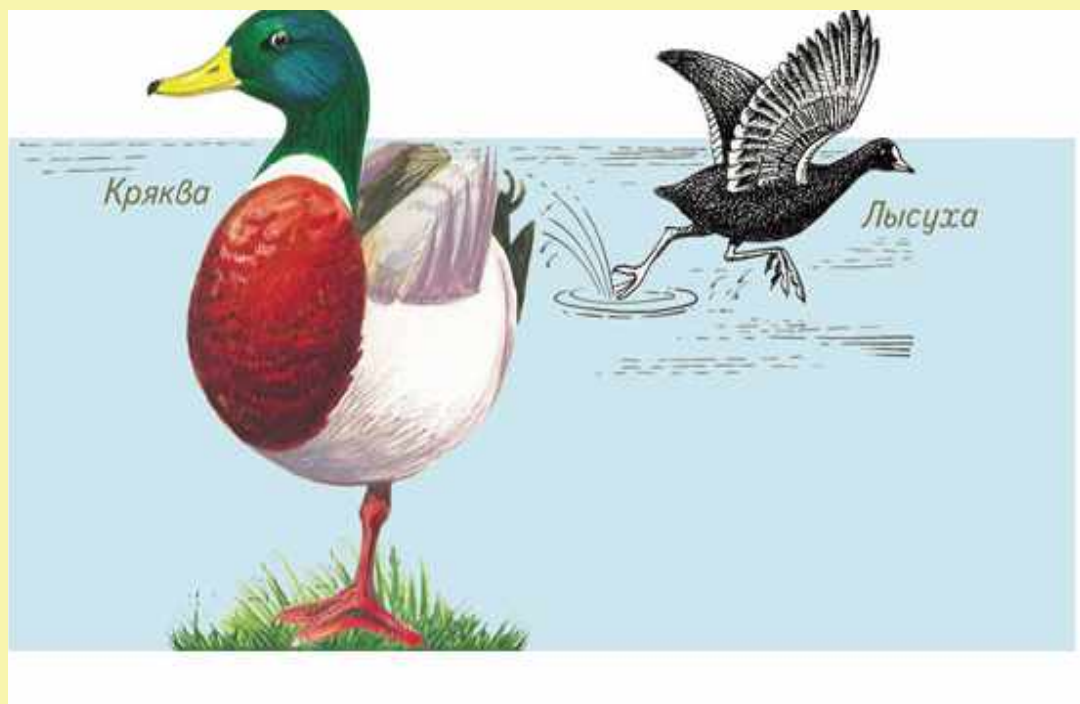
Птицы – особенности класса



Птицы представляют собой хорошо обособленную группу теплокровных позвоночных животных. Одним из наиболее характерных признаков представителей которой является покров из перьев, предохраняющий тело от неблагоприятных изменений температуры и играющий важную роль при полёте.



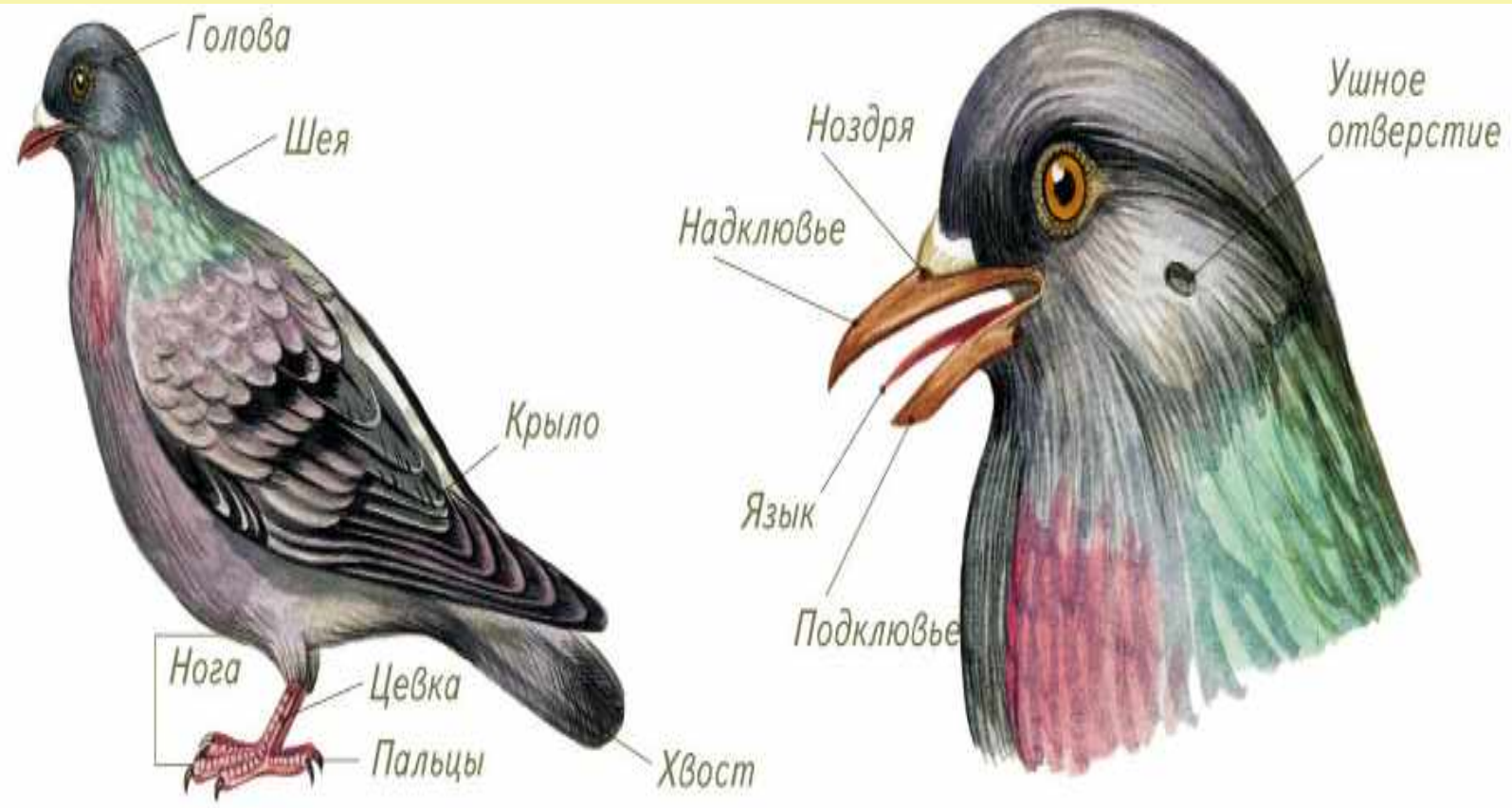
Птицы – особенности класса



Самым маленьким представителем этого класса считается обитающая на Кубе и острове Хувентуд колибри-пчёлка — длина её самца не превышает 5,7 см, а самым крупным — африканский страус высотой до 270 см. и массой до 156 кг



Внешнее строение птиц



Птицы – особенности класса

Прежде всего клюв служит для питания. ▶



Клювом строят гнезда. ▼

Деревенский ткач



Клювом держат орудия (стервятник разбивает камнем яйцо страуса) ▶



Кряква

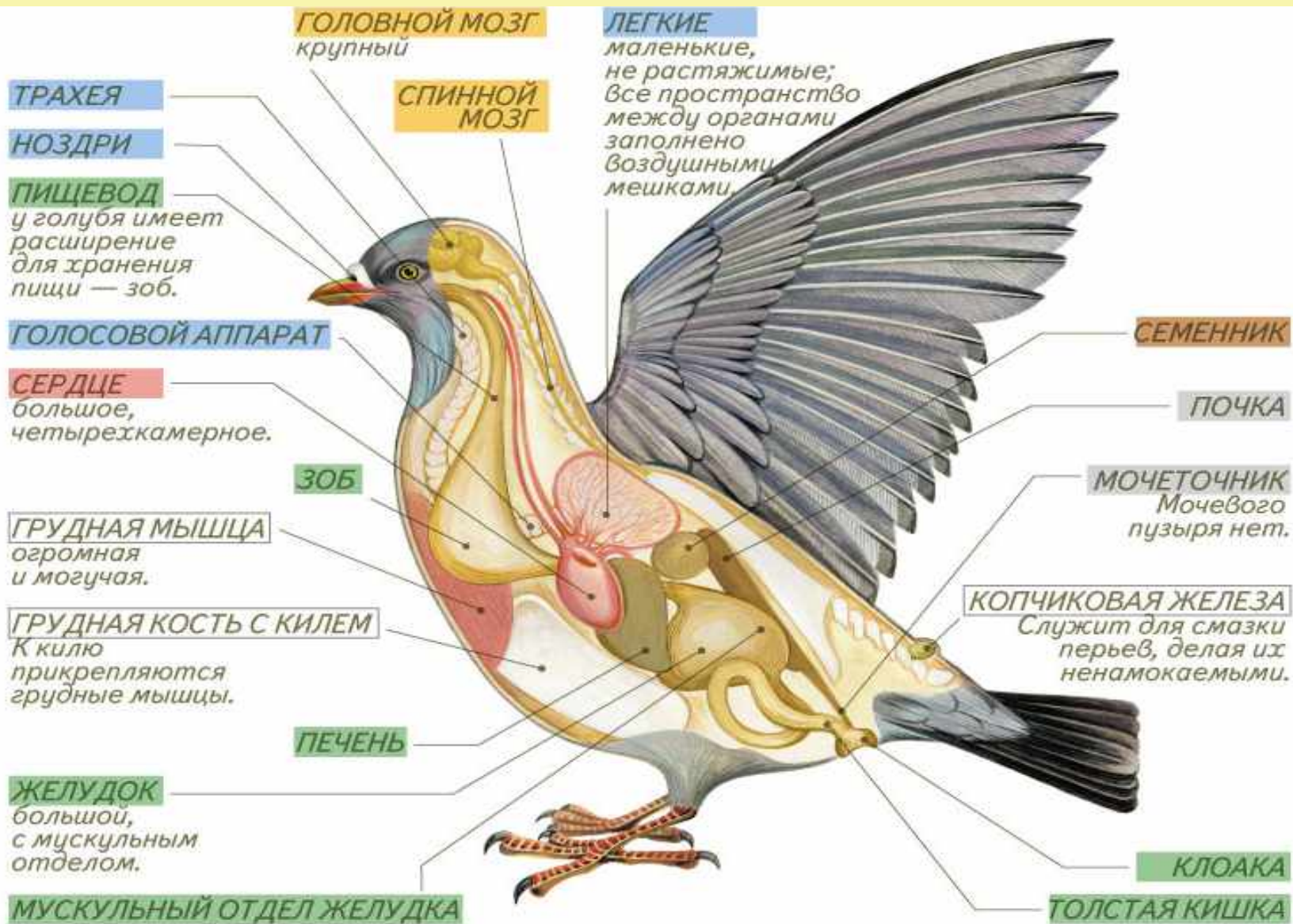


◀ Клювом птицы чистят перья, в том числе и взаимно.

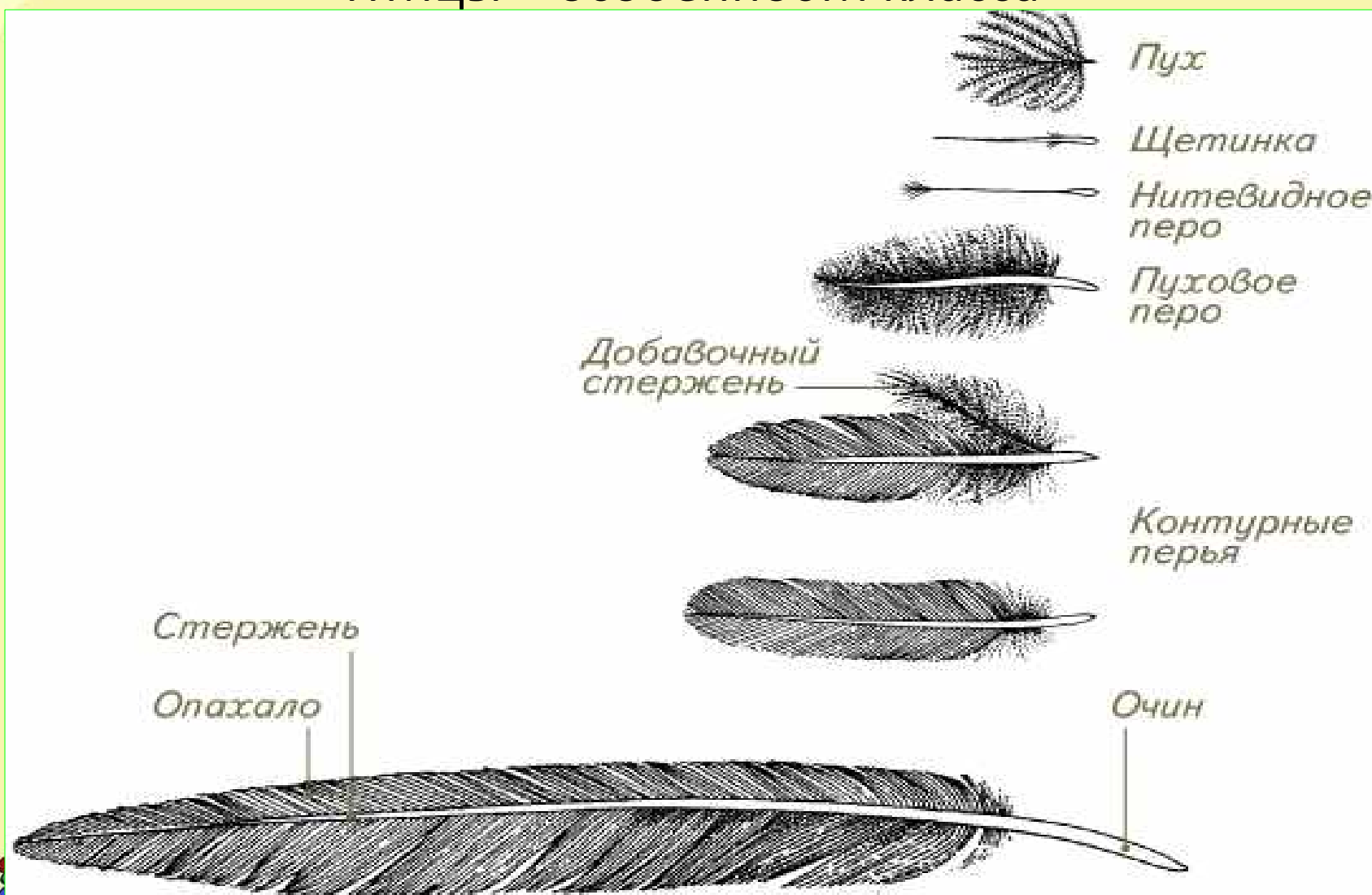
Клюв служит для защиты и угрозы. ▼



Птицы – особенности класса



Птицы – особенности класса





Разнообразие клювов у птиц связано с разной пищей.

У попугая — это щипцы для колки орехов. ▼



У козодоя — сачок, чтобы ловить насекомых в воздухе. ▼



У дятла — долото, чтобы долбить кору. ▼



У кулика-сороки — долото, чтобы раскрывать раковины ▼



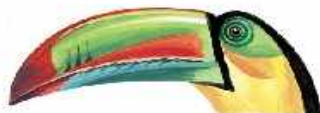
У дубоноса — щипцы для колки косточек ягод. ▼



У вальдшнепа — пинцет, чтобы ловить беспозвоночных в почве. ▼



▼ Тукан ест сочные плоды.



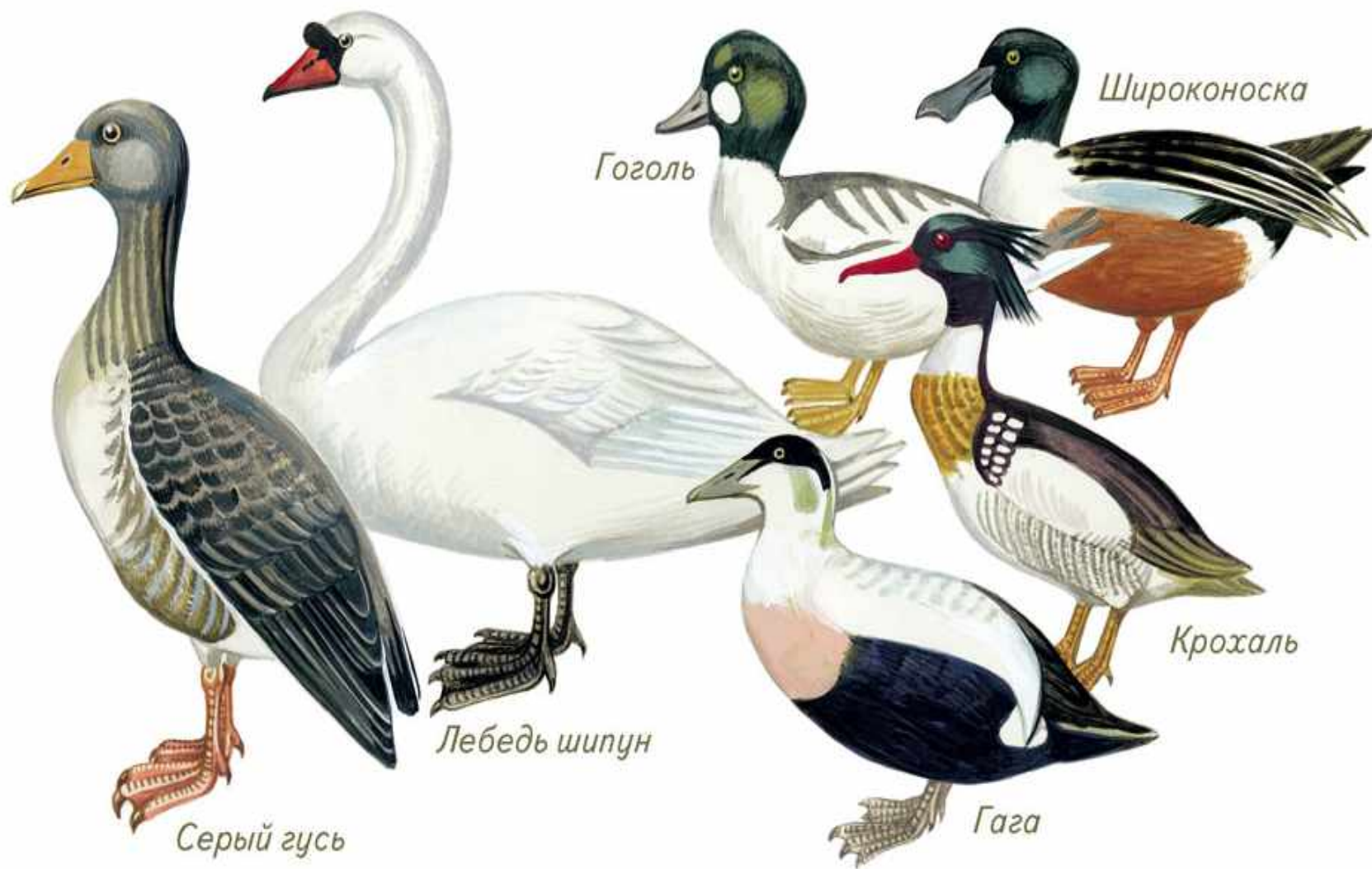
У колибри — шприц для высасывания нектара цветов. ▼



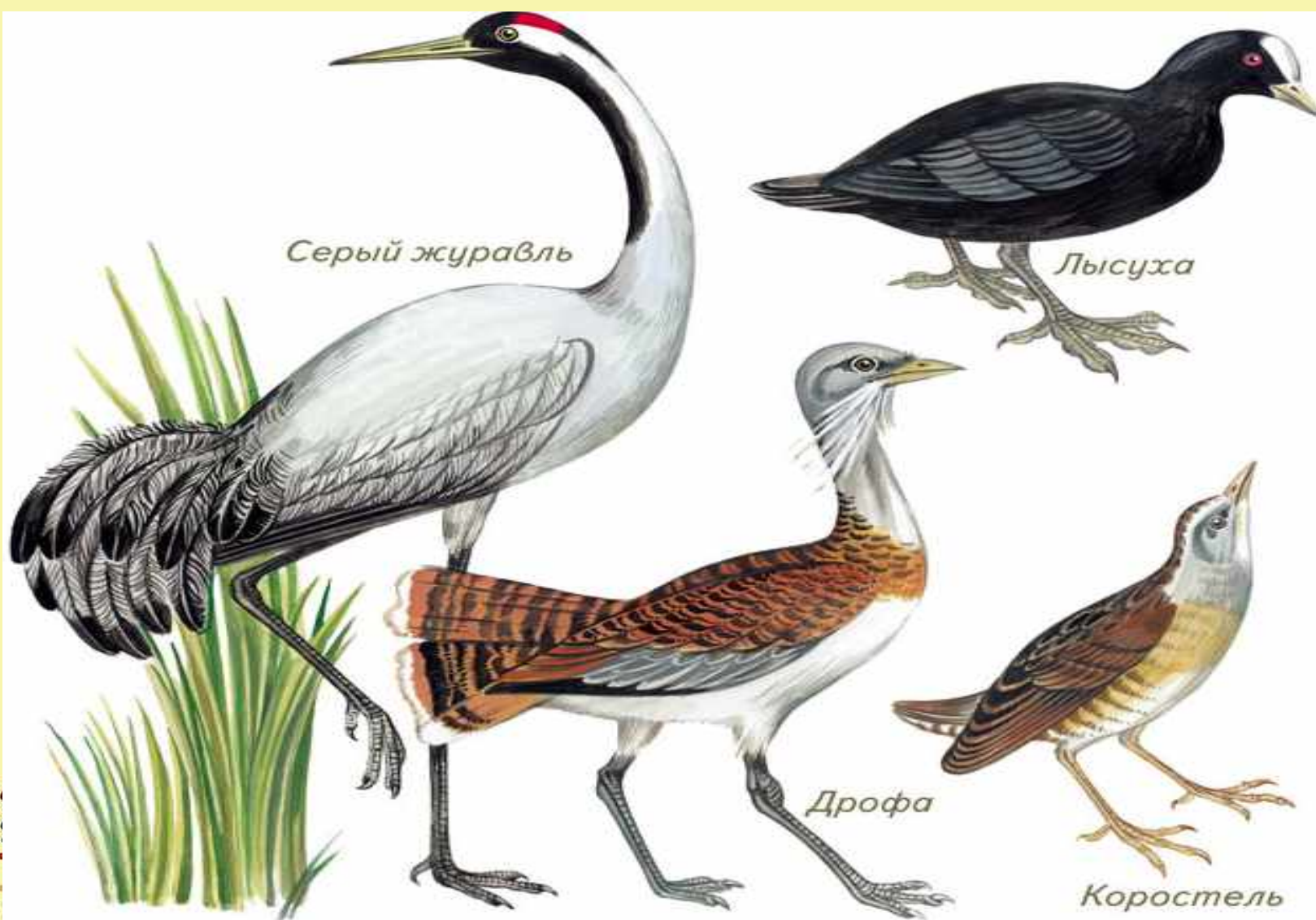
У клеста — щипцы для раскрытия шишек. ▼



Гуси - гусеобразные



Журавли - журавлеобразные



Серый журавль

Лысуха

Дрофа

Коростель

Аисты - аистообразные

